

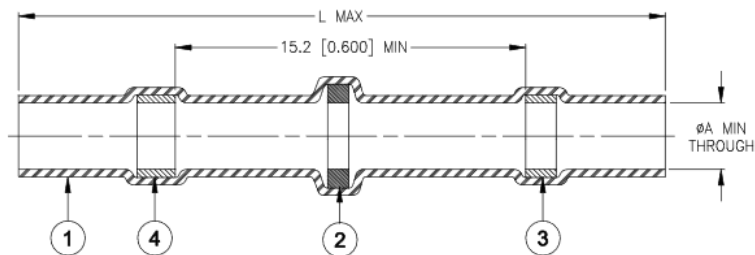
## B-155-9001 à B-155-9005 (épissures de fils, RoHS)

Étudiées pour les épissures de fils. La gaine d'isolation transparente en polyoléfine assure encapsulage, la relaxation des contraintes mécaniques et l'isolation tout en permettant l'inspection. La préforme de brasage pré enrobée de flux permet un brasage contrôlé. La série B-155 conforme à la directive RoHS.



### Caractéristiques et avantages

- Inspection visuelle grâce à la gaine transparente
- RoHS / ELV
- Soudage contrôlé
- Isolation étanche
- Qualité permanente
- Installation facile



1. Gaine thermorétractable transparent, polyoléfine  
 2. Soudure avec flux  
 3+4. Bagues d'étanchéité

### Dimension en mm

Numéro d'article	Mesures manchon		Mesures fils				Couleur bagues
	L max.	Ø A min.	Ø B min.	Ø B max.	mm <sup>2</sup> min.	mm <sup>2</sup> max.	
B-155-9001	26.0	1.7	0.4	1.7	0.3	0.8	Transparent
B-155-9002	42.0	2.7	1.3	2.7	0.8	2.0	Rouge
B-155-9003	42.0	4.5	1.8	4.5	2.0	4.0	Bleu
B-155-9004	42.0	6.0	2.8	6.0	4.0	6.0	Jaune
B-155-9005	42.0	7.0	3.2	7.0	6.0	10.0	Gris